



# RIPARTENZA a.s. 2020/2021

*«Tutti a scuola in sicurezza»*

*Ingresso a scuola visitatori*

*A cura del Dirigente Scolastico, Dott.ssa A. Cocco*

# INGRESSO NEL PLESSO DI VISITATORI

(es. Genitori, delegati al ritiro alunni,  
altri)



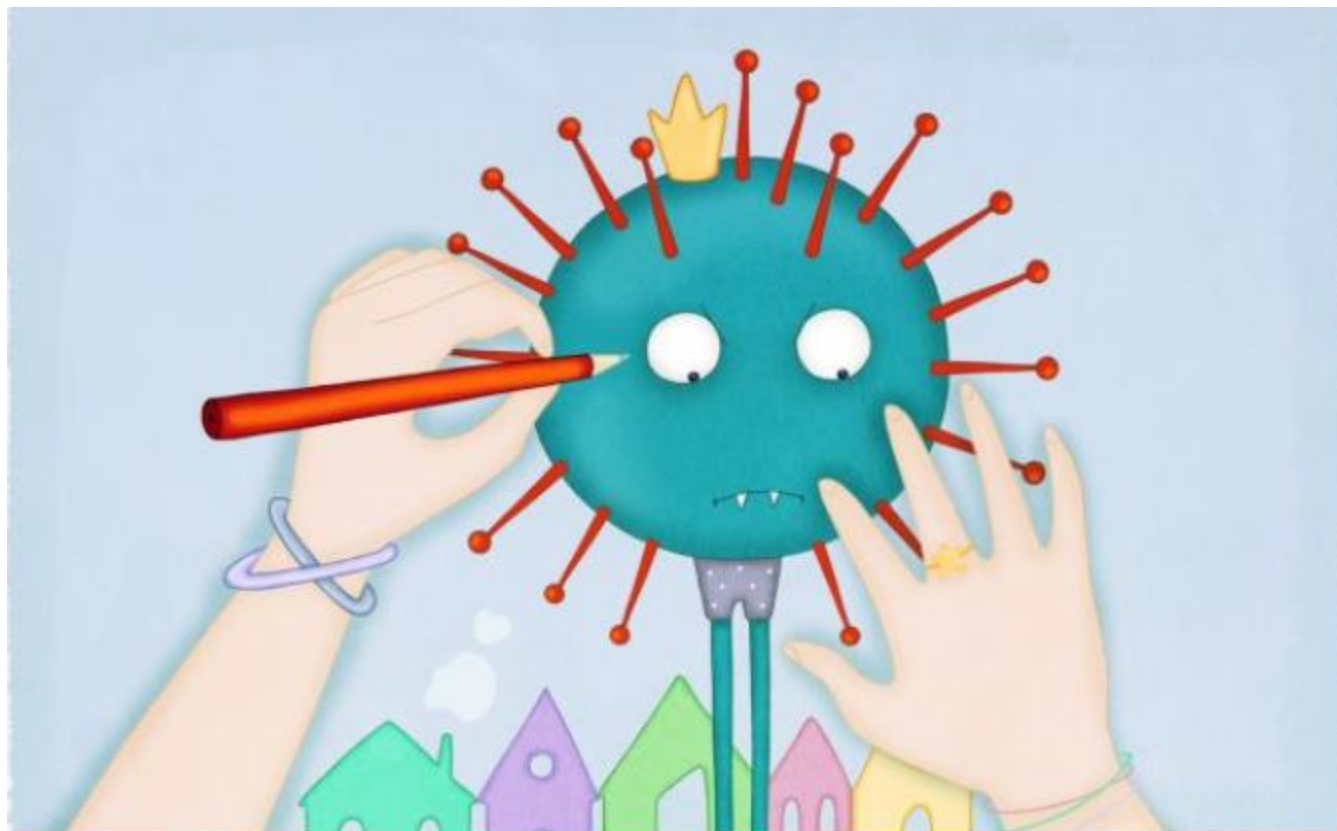
**ATTENZIONE:**



**AVVISO  
AGLI UTENTI  
-  
CORONAVIRUS  
COVID 19**

**SI RICEVE  
SOLO SU  
APPUNTAMENTO  
SE AUTORIZZATI**

# Regole da rispettare:



1



2



3

# DISINFETTARE LE MANI



**4**



**FIRMARE IL REGISTRO DI  
INGRESSO  
E COMPILARE  
L'AUTOCERTIFICAZIONE**



**5**

**RISPETTARE LE  
REGOLE E LE  
INDICAZIONI DEI  
COLLABORATORI  
SCOLASTICI**

**6**

**APPENA FINITO  
COMPILARE AUTOCERTIFICAZIONE  
CON ORARIO DI USCITA E USCIRE**



# REGOLE PER ACCESSO AGLI UFFICI DI SEGRETERIA



**ATTENZIONE:**



**AVVISO  
AGLI UTENTI**  
CORONAVIRUS  
COVID 19

**SI RICEVE  
SOLO SU  
APPUNTAMENTO**  
per i casi di effettiva  
necessità amministrativo-  
gestionale ed operativa

(dal DM 87/2020)

**PER CONTATTI**



**[caee09800r@istruzione.it](mailto:caee09800r@istruzione.it)**

---



**070492737**

*GRAZIE A TUTTI...*